



GRASPOINTNER
Nachhaltig innovativ.



Auf den Punkt effizient,
aus jeder Perspektive elegant.



FILCOTEN®
Hofablauf

Entwässerungssysteme

Wir tun immer das Gleiche: **neue Wege beschreiten.**



Unsere Produkte stehen im direkten Kontakt mit dem Wasserkreislauf der Erde.

Für uns stellt sich schon lange die Frage, wie Fortschritt und Nachhaltigkeit miteinander zu vereinen sind. Deshalb haben wir uns bei der Entwicklung von FILCOTEN® noch ein Ziel gesetzt:

„Es muss besonders umweltfreundlich sein.“

Dass uns das auf ganzer Linie gelungen ist, macht uns besonders stolz. FILCOTEN® ist von der Herstellung bis zum vollständigen Recycling absolut umweltneutral und hat keinerlei negative Auswirkungen auf Mensch und Natur.



GRASPOINTNER
Nachhaltig innovativ.

Leicht, kompakt und grundsolide:



Effizienz und Ästhetik müssen kein Widerspruch sein. Der FILCOTEN® Hofablauf ist die erste Punktentwässerung in der FILCOTEN®-Familie und vereint alle positiven Eigenschaften unseres Premium-Werkstoffes. Durch seine stabile und dennoch leichte Bauweise eignet er sich perfekt für den Einsatz rund um Haus und Garten und sorgt für eine wirkungsvolle Entwässerung.

Die Vorteile auf einen Blick:

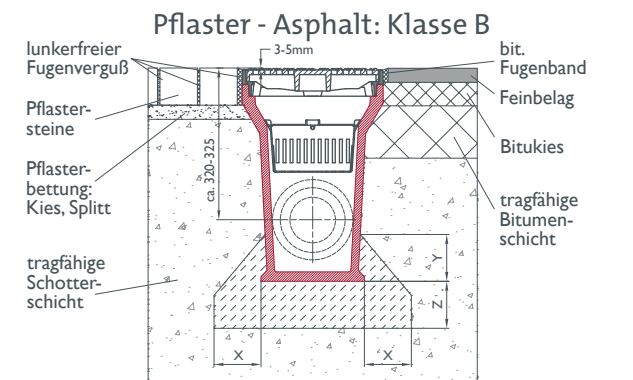
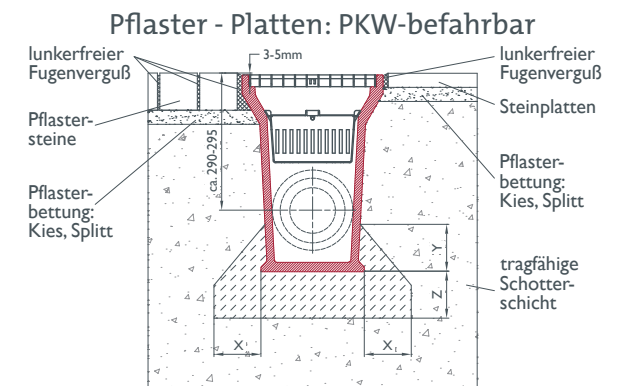
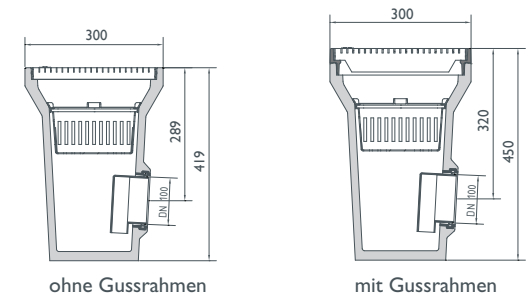
- extrem formstabil, leicht und trotzdem robust
- unempfindlich gegen Hitze und Frost
- UV-beständige Werkstoffe
- Dichter Anschluss an die Grundleitung
- Gussteile mit hochwertiger Beschichtung
- Stahlteile feuerverzinkt

Vielfach einsetzbar:

- Flächen im Außenbereich
- Hof- und Garageneinfahrten
- Parkflächen, Schulhöfe
- Garten- und Landschaftsbau



Technische Informationen

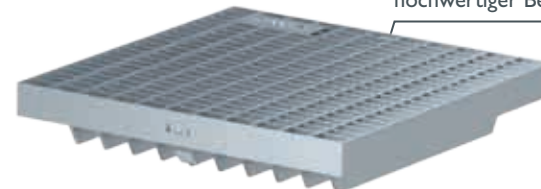


Belastungsklasse	PKW-befahrbar	B 125 kN
Betongüte - Fundament gem. Ö-Norm B4710-1*	C 16/20	C 16/20
Breite: X	≥ 10 cm	≥ 10 cm
Höhe: Y	≥ 10 cm	≥ 10 cm
Stärke: Z	≥ 10 cm	≥ 10 cm
Steckisen	nicht erforderlich	

* Betongüte ist eine Mindestanforderung und den örtlichen Anforderungen anzupassen.

Einliegende Einlaufroste mit fiX-Verschluss

Gitterrost, Stahl verzinkt, MW 25/12,5mm oder Gussrost (EN-GJS) im eleganten Radial-Design mit schwarzer, hochwertiger Beschichtung, belastbar bis Kl. B 125



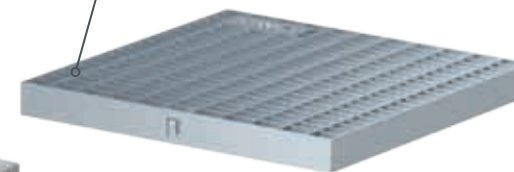
Massiver Gussrahmen

aus Gusseisen mit hochwertiger Beschichtung zur Aufnahme der Roste Kl. B 125. Der Gussrahmen sitzt passgenau im FILCOTEN®-Unterteil und ermöglicht ein genaues Anarbeiten des seitlichen Bodenbelages.



Einlaufrost mit fix-Verschluss

Gitterrost, Stahl verzinkt, MW 25/12,5mm, PKW-befahrbar



Hofablauf - Unterteil

aus FILCOTEN® Betonwerkstoff verfügt über eine hochwertige Rahmenkante für die einliegenden Roste.



Schlammmeimer

aus recyclebarem Kunststoff hält grobe Verunreinigungen zurück und ermöglicht eine einfache Wartung.



Ablauf (DN 100) mit Geruchsverschluss

für einen dichten Anschluss an die Grundleitung.



Verankerungslaschen

sorgen für einen erstklassigen Halt im Betonbett.

Mit aller Härte sanft zur Umwelt:

 **FILCOTEN**[®]

Umweltfreundlichkeit und Schlagzähigkeit sind nur zwei der vielen Merkmale, die FILCOTEN[®] einzigartig machen.

Der mineralische Werkstoff FILCOTEN[®] vereint die positiven Materialeigenschaften stabiler, dauerhafter und leichter Bauteile. Auch Jahre nach der Markteinführung bleibt FILCOTEN[®] immer noch unerreicht.



Weniger
Transportkosten,
schnellerer Einbau



Verbesserte
Schlagzähigkeit



Hohe Druckfestigkeit



Schadstoffarm
100 % recyclebar



Nicht brennbar



Temperatur-,
frost- und
UV-beständig



Baubiologisch
unbedenklich



GRASPOINTNER
Nachhaltig innovativ.

BG-Graspointner GmbH & Co KG
Gessenschwandt 39
4882 Oberwang
AUSTRIA

Tel.: +43 6233/89 00-0

Fax: +43 6233/89 00-303

E-Mail: office@graspointner.at

Web: www.graspointner.at

Innovationskraft & Umweltbewusstsein
gilt auch für unsere Printprodukte:

ClimatePartner^o
klimateutral

Druck | ID 11235-1705-1007

* Mit dieser Druckauflage unterstützen wir ein Projekt zur Biomassenutzung in Brasilien.